



पावर फाइनेंस कॉर्पोरेशन लिमिटेड
एक नवरत्न पीएसयू

कार्य-निष्पादन विशेषताएं

30 सितंबर 2020 को समाप्त तिमाही/छमाही के लिए



बेहतर भविष्य के लिए
निधियन

विषय सूची

क. पीएफ़सी- एक नज़र

ख. एकल कार्य-निष्पादन

1. विशेषताएं
2. अर्जन संबंधी अद्यतन
3. परिसंपत्ति गुणवत्ता
4. प्रचालनात्मक कार्य-निष्पादन
5. शेयरधारकों का दृष्टिकोण

ग. समेकित कार्य-निष्पादन

1. विशेषताएं



क. पीएफ़सी एक नज़र

विद्युत क्षेत्र में अग्रणी वित्तपोषक



भारतीय विद्युत क्षेत्र में सबसे बड़ी सरकारी वित्तपोषण प्रदाता

2 “नवरत्न” कंपनियों के साथ ग्रुप – पीएफ़सी एवं आरईसी



भारत सरकार
द्वारा अधिकांश
स्वामित्व



विद्युत क्षेत्र में
सरकार के लिए
महत्वपूर्ण वित्तीय
सहयोगी



‘एए’ की सबसे
बड़ी दीर्घकालिक
घरेलू रेटिंग

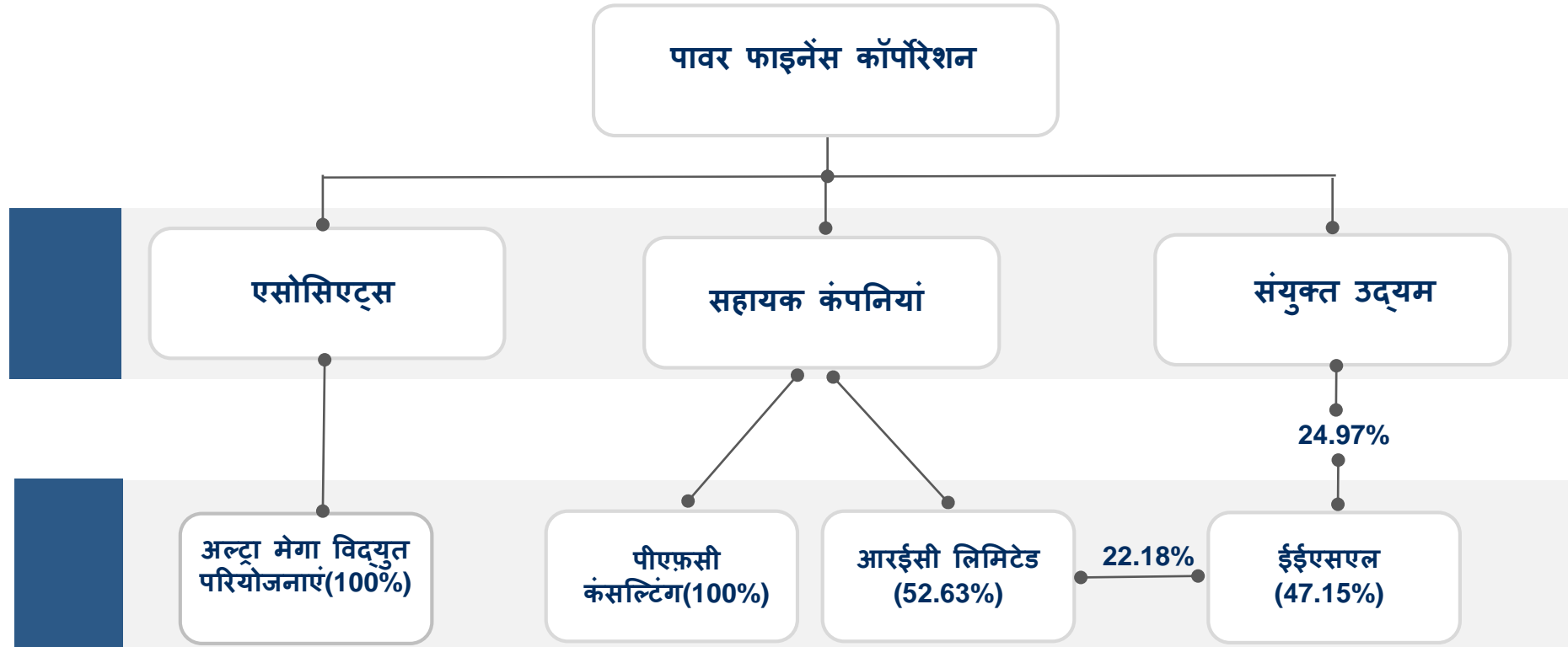


विद्युत क्षेत्र की
सबसे बड़ी वित्तीय
कंपनी है



#फॉर्च्यून 500
इंडिया में 34
स्थान (2020)

पीएफ़सी समूह संगठक



1. ईईएसएल- एनर्जी एफिशिएन्सी सर्विस लिमिटेड
2. ईईएसएल में 47.15% स्टोक पीएफ़सी (24.97%) और आरईसी (22.18%) का समेकित स्टोक है।



ख. एकल कार्य-निष्पादन

1. विशेषताएं



H1FY21 in Perspective



49% increase in PAT from H1'20

Rs.3,785 cr. in H1'21 vs.
Rs.2,540 cr. in H1'20



51 bps increase in NIM from H1'20

3.58% in H1'21 vs.
3.07% in H1'20



190 bps reduction in NPA levels from H1'20

7.15% in H1'21 vs.
9.05% in H1'20



60% increase in disbursements from H1'20

Rs.46,096 cr. in H1'21 vs.
Rs.28,833 cr. in H1'20



14% increase in loan assets from H1'20

Rs. 3,71,158 cr. in H1'21 vs.
Rs.3,25,434 cr. in H1'20

2. અર્જન સંબંધી અદ્યતન

राजस्व एवं वृद्धि

	(करोड़ रुपए में)				
विवरण	ति2 वि.व. 21	ति1 वि.व 21	ति2 वि.व 20	छ1 वि.व 21	छ1 वि.व 20
ब्याजगत आय	9,194	8,749	7,989	17,943	15,521
ब्याजगत व्यय	5,829	5,676	5,439	11,506	10,806
निवल ब्याज आय	3,365	3,073	2,550	6,437	4,716
कर पश्चात लाभ	2,085	1,700	1,157	3,785	2,540
कुल समेकित आय	2,049	1,646	984	3,695	2,392

(समाप्त वर्ष- मार्च)

Some figures may have been regrouped / reclassified for analysis purpose. Therefore, they may not reconcile with the reported figures.

मुख्य अनुपात

(% में अनुपात)

विवरण	ति2 विव 21	ति1 विव 21	ति2 विव 20	छ1 विव 21	छ1 विव 20
अर्जित परिसंपत्तियों पर लाभ	10.70	10.68	10.61	10.67	10.59
निधियों की लागत	7.61	7.68	7.82	7.64	7.86
अर्जित परिसंपत्तियों पर ब्याज स्प्रेड	3.09	3.00	2.79	3.03	2.73
अर्जित परिसंपत्तियों पर निवल ब्याज मार्जिन	3.69	3.48	3.13	3.58	3.07
सीआरएआर	18.18	17.32	18.37	18.18	18.37
नेट वर्थ (शेयर पूंजी + सभी रिजर्व)	49,378 करोड़ रुपए	46,940 करोड़ रुपए	45,445 करोड़ रुपए	49,378 करोड़ रुपए	45,445 करोड़ रुपए

(Y/E- March)

Ratios are annualised & are based on daily average and rounded off.

3. परिसंपत्ति गुणवत्ता

प्रावधान स्नैपशॉट – 30.09.2020

(करोड़ रुपए में)



30.09.2020
तक प्रावधान स्थिति

56% चरण III परिसंपत्तियों के
निमित्त प्रावधान (एनपीए)

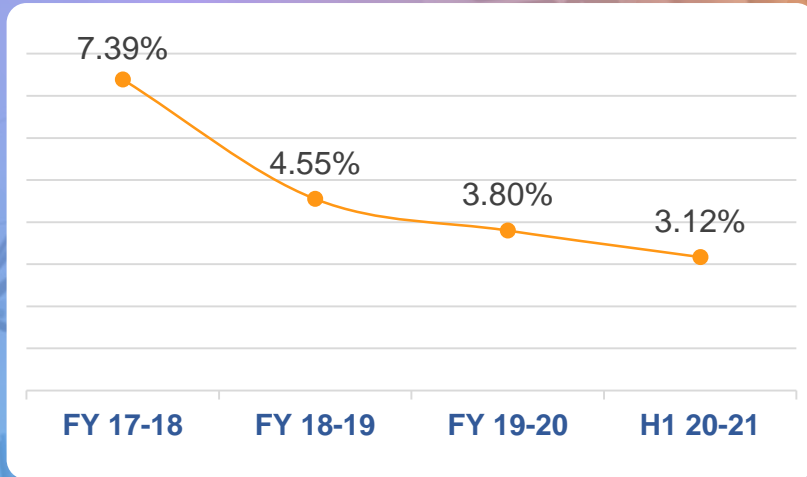
	चरण I एवं II	चरण III	सकल ऋण परिसंपत्ति के % के रूप में चरण III	कुल
बकाया ऋण परिसंपत्तियां				
- सरकारी क्षेत्र	3,10,017	-	-	3,10,017
- निजी क्षेत्र	34,614	26,527	-	61,141
कुल बकाया राशि	3,44,632	26,527	7.15%	3,71,158
कुल प्रावधानिक राशि	1829	14,932	-	16,761
निवल परिसंपत्तियां	3,42,803	11,595	3.12%	3,54,398

टिप्पणी— इंड एस के अंतर्गत अपेक्षित क्रेडिट हानि (ईसीएल) कार्यप्रणाली के अनुसार सभी ऋण परिसंपत्तियों के संबंध में प्रावधान किए गए हैं।

परिसंपत्ति गुणवत्ता स्नैपशॉट

30.09.2020 तक 3,71,158 करोड़ रुपए ऋण बही

Net NPAs continue their downward trend



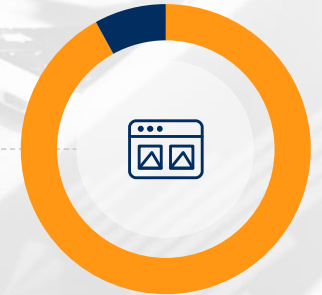
सरकारी क्षेत्र



निजी क्षेत्र



मानक परिसंपत्तियां



समाधान अद्यतन – चरण III परिसंपत्तियां (1/3)

ऋण परिसंपत्तियों के 26,527 करोड़ रुपए की समाधान स्थिति चरण III में



एनसीएलटी समाधान

एनसीएलटी में 16,185 करोड़ रुपए

17 परियोजनाएं

64% प्रावधान

एनसीएलटी समाधान के बाहर

10,342 करोड़ रुपए का समाधान
एनसीएलटी के बाहर किया जा रहा है

08 परियोजनाएं

44% प्रावधान

समाधान स्थिति – चरण III परिसंपत्तियां (2/3)

एनसीएलटी समाधान के अंतर्गत मुख्य परियोजनाओं की अद्यतन स्थिति

इंड भारत एनर्जी उत्कल

1,368 करोड़ रुपए

- 2 यूनिट में 1 यूनिट पूर्ण
- अंतिम समाधान योजना अनुमोदन के लिए एनसीएलटी को प्रस्तुत

लैंकों अमरकंटक

2,376 करोड़ रुपए

- 2 यूनिट पूर्ण एवं चालू और 2 यूनिट पूर्ण होने की स्थिति में
- समाधान योजना प्राप्त एवं समीक्षाधीन
- .

केएसके महानदी पावर

3,300 करोड़ रुपए

- 3 यूनिट पूर्ण एवं चालू
- बोलौ प्रक्रिया चालू

1

2

साउथ ईस्ट यूपी पावर

2,263 करोड़ रुपए

- 65% पूर्ण
- आवेदन प्रस्तुत एवं प्रक्रिया चालू

3

4

श्री माहेश्वर

1,549 करोड़ रुपए

- परियोजना प्रगति पर
- एनसीएलटी में जाने हेतु प्रतीक्षा

5

आवेदन प्रस्तुत

आवेदन प्रस्तुत
करना बाकी है

Sufficient provisioning done in all the cases as Expected credit loss (ECL) methodology adopted.

समाधान स्थिति – चरण III परिसंपत्तियां(3/3)

मुख्य परियोजनाओं के एनसीएलटी के बाहर समाधान की अद्यतन स्थिति

आरकेएम पावरजेन प्राइवेट लिमिटेड

5,180 करोड़ रुपए

- पूर्ण
- केवल एक बैंक को छोड़कर बाकी सभी ऋणदाताओं द्वारा समाधान योजना को सम्मति दी गई

इंडिया पावर कॉर्पोरेशन (हल्दिया) लिमिटेड

959 करोड़ रुपए

- 2 यूनिट पूर्ण
- ऋणदाता – पीएफसी एवं आरईसी द्वारा समाधान योजना को अंतिम रूप दिया गया

1

2

3

सिन्नार थर्मल पावर लिमिटेड

3,001 करोड़ रुपए

- पूर्ण
- ऋणकर्ता द्वारा पीपीए के टाइअप का अनुसरण किया जा रहा है
- ऋणदाता द्वारा ऋणदाताओं की बैठक में समाधान योजना बनाई जाएगी

Sufficient provisioning done in all the cases as Expected credit loss (ECL) methodology adopted.

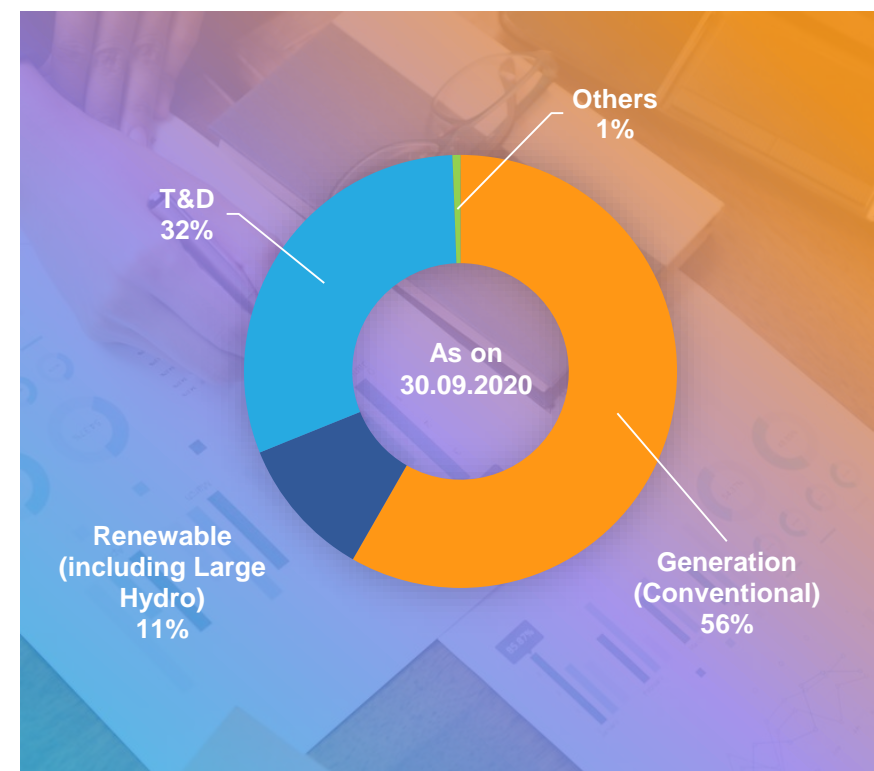
4. प्रचालनगत कार्य-निष्पादन

ऋण परिसंपत्ति- संघटक

छ1विव20 से छ1विव21 में 14% की सुदृढ़ ऋण परिसंपत्ति वृद्धि

(करोड़ रुपए में)

	30.09.2020 तक	30.09.2019 तक	31.03.2020 तक
सकल ऋण परिसंपत्तियां	3,71,158	3,25,434	3,44,905
योजना वार			
उत्पादन	2,47,099	2,28,644	2,37,178
▪ परंपरागत उत्पाद	2,07,816	197,161	2,00,173
▪ नवीकरणीय ऊर्जा	39,283	31,482	37,005
• नवीकरणीय ऊर्जा - बड़ी हाइड्रो परियोजनाएं (>25 एमडबल्यू)	17,848	18,709	17,594
• बड़ी हाइड्रो परियोजनाओं के अतिरिक्त नवीकरणीय ऊर्जा	21,434	12,773	19,410
पारेषण	30,216	26,693	29,159
वितरण	91,706	67,371	75,892
अन्य	2,137	2,727	2,676
क्षेत्र वार			
सरकारी क्षेत्र	3,10,017	2,68,786	2,87,514
निजी क्षेत्र	61,141	56,648	57,391



संवितरण संघटक

(करोड़ रुपए में)

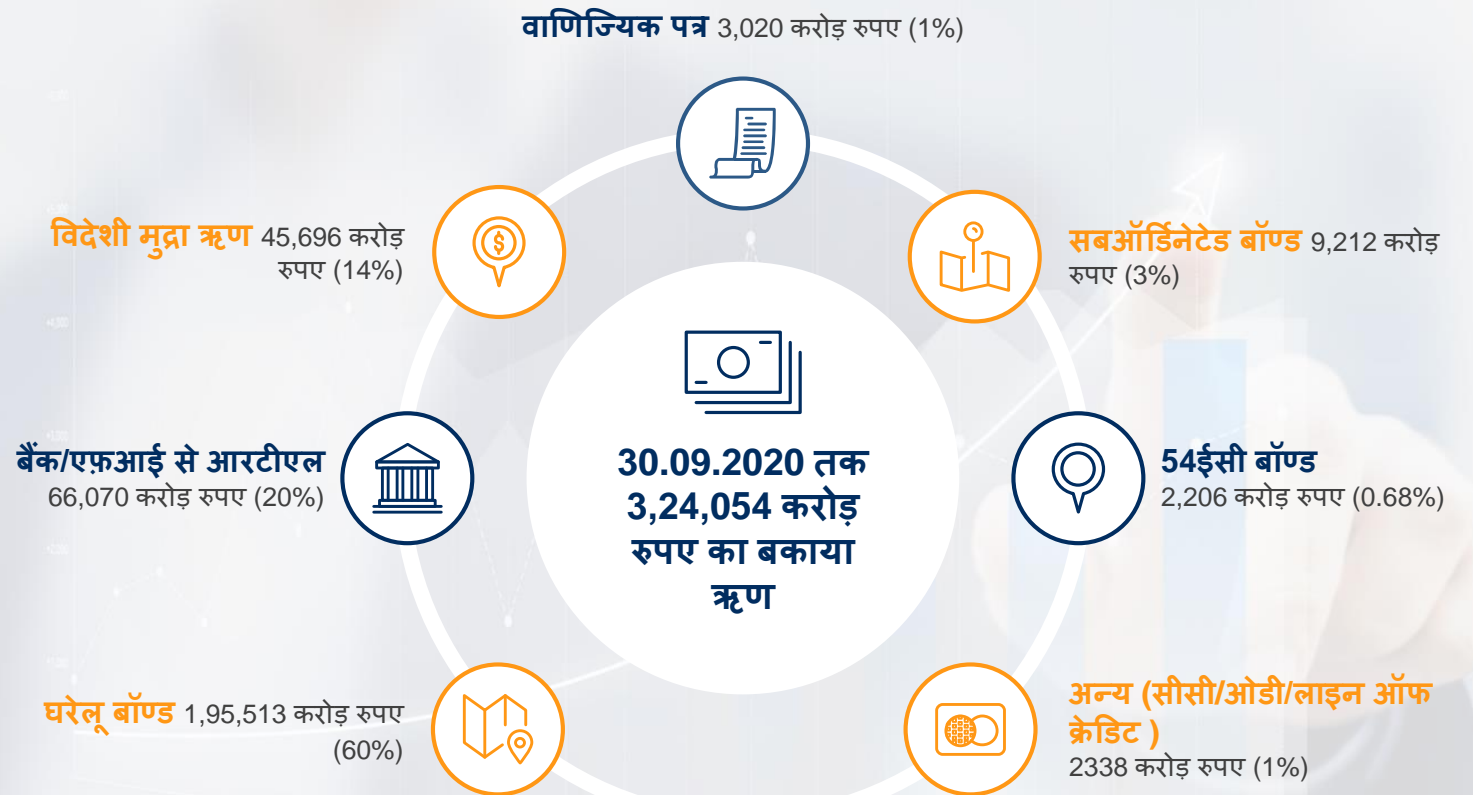
	ति2 विव 21		ति2 विव 20		छ1 विव21		छ1 विव20	
	राशि	%	राशि	%	राशि	%	राशि	%
संवितरण	28,825	100%	18,366	100%	46,096	100%	28,833	100%
योजना वार								
उत्पादन	9,855	34%	8,712	47%	20,764	45%	15,195	53%
पारेषण	1,382	5%	1693	9%	3,040	7%	2,576	9%
वितरण	17,526	61%	7,758	42%	22,160	48%	10,810	37%
अन्य	62	0.2%	203	1.1%	132	0%	251	1%
क्षेत्र वार								
सरकारी क्षेत्र	25,809	90%	16,947	92%	40,662	88%	24,038	83%
निजी क्षेत्र	3,016	10%	1419	8%	5,434	12%	4,795	17%

डिस्कॉम ऋण योजना स्थिति- संस्वीकृति- 36,000 करोड़ रुपए एवं संवितरण 12,500 करोड़ रुपए

30.09.2020 तक देयताएं मिश्रण

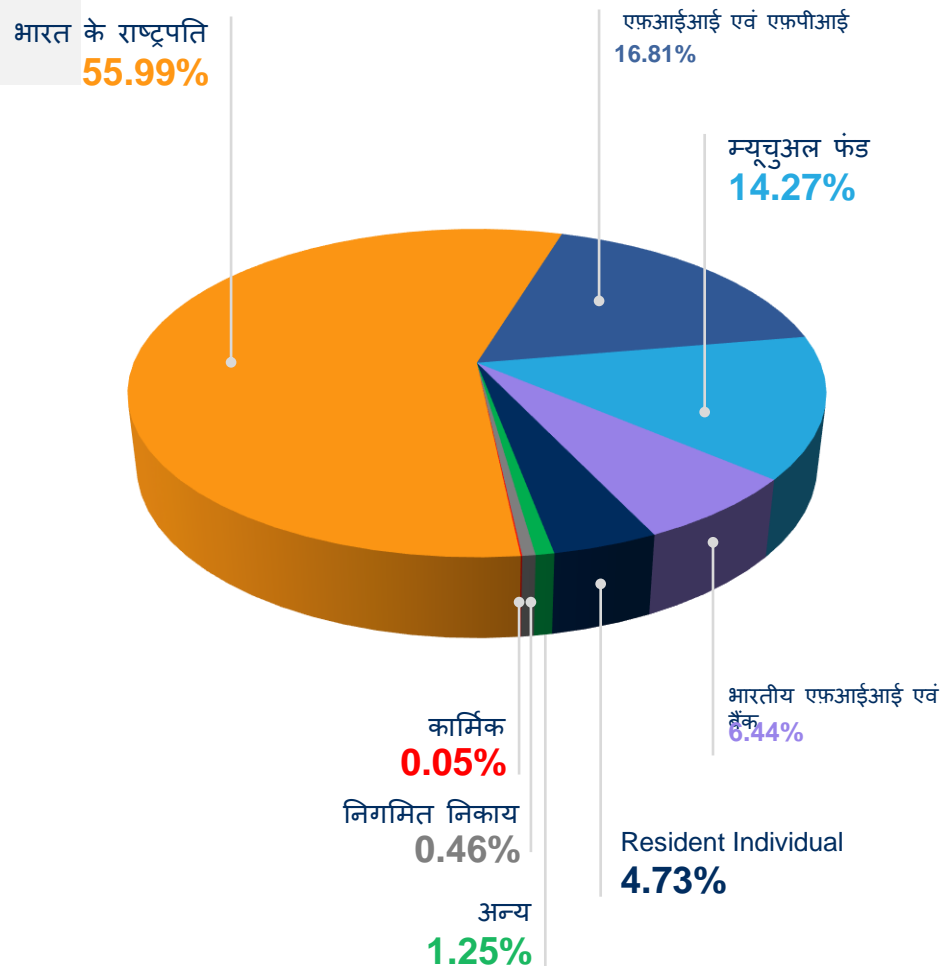


72% exchange risk hedged for FCL with 5 years residual maturity



5. शेयरधारक दृष्टिकोण

30.09.2020 तक शेयरधारक दृष्टिकोण



इक्विटी अनुपात संभावित वृद्धि को इंगित करता है

ईपीएस
(वार्षिकीकृत)

28.67 रुपए

बही मूल्य प्रति शेयर

187.03 रुपए

अर्जन अनुपात पर
मूल्य

3.01

बही मूल्य अनुपात पर
मूल्य

0.46

Above ratios are for H1'21 & are based on the last available closing share price from BSE as on the end of reporting period



ग. समेकित कार्य-निष्पादन

1. विशेषताएं

समेकित स्नैपशॉट



कुल आय -35,104 करोड़ रुपए



ऋण परिसंपत्तियां - 7,20,110 करोड़ रुपए



सकल एनपीए - 6.21%



छ1'21 पीएटी- 7,847 करोड़ रुपए



सीआरएआर – 17.54%



निवल एनपीए- 2.60%



मुख्य समेकित वित्तीय

	(Rs.'crore)				
विवरण	ति2 विव 21	ति1 विव 21	ति2 विव 20	H1 FY 21	H1 FY 20
ब्याजगत आय	18,035	16,856	15,397	34,891	29,905
ब्याजगत व्यय	11,240	10,869	10,153	22,109	20,091
निवल ब्याज आय	6,794	5,987	5,244	12,782	9,814
कर पश्चात लाभ	4,290	3,557	2,497	7,847	5,397
कुल समेकित आय	4,365	3,665	2,269	8,030	5,167

(Y/E- March)

Some figures may have been regrouped / reclassified for analysis purpose. Therefore, they may not reconcile with the reported figures.

धन्यवाद !

कोई प्रश्न ?

आप पीएफसी की निवेशक संबंध टीम से investorrelations@pfcindia.com पर संपर्क कर सकते हैं

Disclaimer

- ▷ The presentation is prepared based on consolidated/stand-alone un-audited financial statements of PFC for quarter & half year ended 30.09.2020.
- ▷ There is a possibility of Ind AS financial results and the additional disclosures to be updated, modified or amended because of adjustments which may be required to be made on account of introduction of new standards or its interpretation, receipt of guidelines or circulars from regulatory bodies and/or Reserve Bank of India
- ▷ This presentation may contain statements which reflect Management's current views and estimates and could be construed as forward looking statements. The future involves uncertainties and risks that could cause actual results to differ materially from the current views being expressed. Potential uncertainties and risks include factors such as general economic conditions, currency fluctuations, competitive product and pricing pressures, industrial relations and regulatory developments.
- ▷ We do not update forward-looking statements retrospectively. Such statements are valid on the date of publication and can be superseded.
- ▷ Figures are regrouped / reclassified to make them comparable.
- ▷ 'Analytical data' are best estimates to facilitate understanding of business and NOT meant to reconcile reported figures.
- ▷ Answers will be given only to non-price sensitive questions.
- ▷ This presentation is for information purpose only and does not constitute an offer or recommendation to buy or sell any securities of PFC. Any action taken by you on the basis of the information contained in the presentation is your responsibility alone and PFC or its directors or employees will not be liable in any manner for the consequence of such actions taken by you.